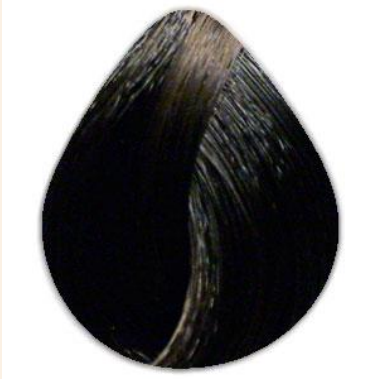


Рекомендации по уходу за волосами и кожей



Предпочтительны спокойные оттенки холодного цвета.

Попробовать временно отказаться от посещения солярия, чтобы вернуть коже исходный оттенок и увидеть, как одежда в цветах цветотипа гармонирует с натуральным цветом кожи.

Желательно вернуться к натуральному цвету волос (тёмно-каштановый с пепельным оттенком), используя окрашивание краской для волос соответствующей палитры и выбирая мягкие оттенки (не слишком синевато-серые и не слишком рыжие). Например, Londa Color 4-71: шатен коричнево-пепельный.

Рекомендуется консультация парикмахера по укреплению, колорированию волос и выбору причёски и укладки. Контакты мастера переданы клиенту.

Параметры фигуры

Критерий	У клиента	Идеальное/эталонное значение
Тип телосложения	Ближе к тонкой кости, объём запястья – 16 см	Объём запястья – 17-19 см для пропорционального типа
Вес	63 кг	Рост – 105, 69 кг
Соотношение талии и бёдер	Близко к идеальному – 0,71	0,7
Пропорциональность фигуры	Идеальная – 0,6	0,54-0,62
Гармоничность телосложения	Идеальная – 41%	40-50%
Стройность	Идеальная – 1,58	1-4
Талия	Ярко выраженная – коэффициент 0,79	0,66

Примеры цветовых сочетаний для комплекта рабочей одежды

Элемент/
комплект

1

2

3

4

5

6

Топ

Юбка

Лосины

