

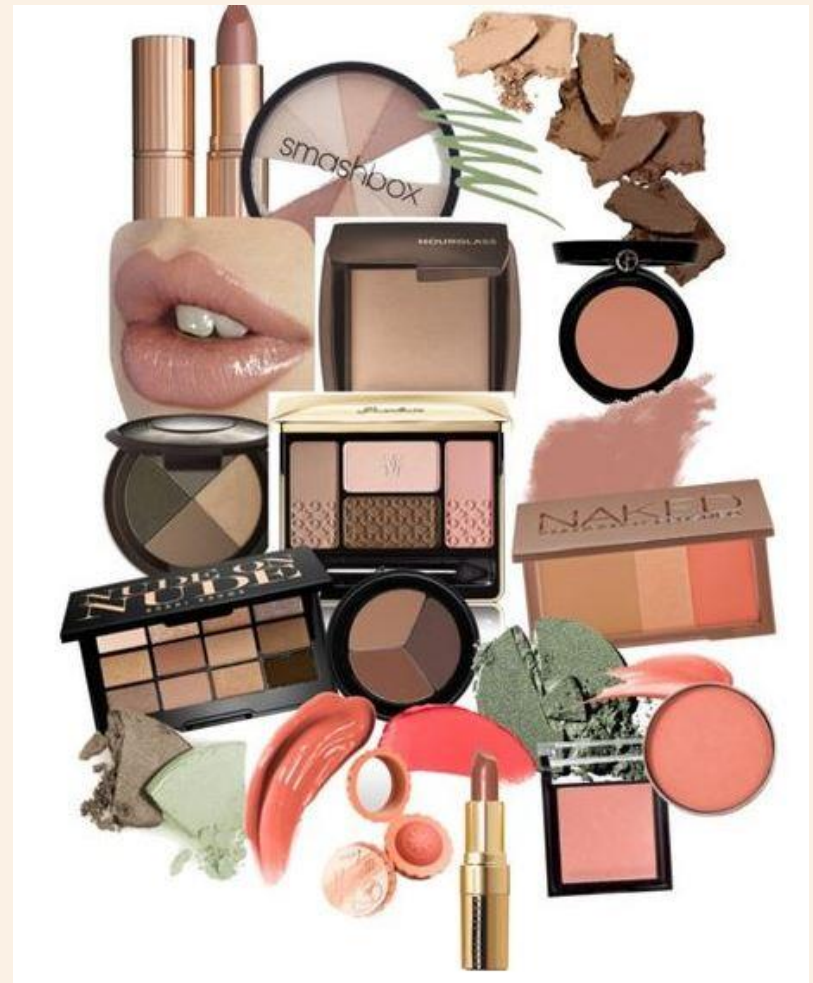
Приглушённое и тёплое цветовое направление (мягкая осень)

Лицо

- **макияж** – отсутствие контраста, спокойные краски, приглушённые, припудренные тона
- **контурный карандаш для глаз** – болотный, коричневый, кофейный, мягкий по текстуре, тщательно растушёванный
- **тени** – серо-зелёные, хаки, коричневые, желтовато-коричневые, персиковые, тоффи
- **румяна** – мягкие, хорошо растушёванные, оттенок охры
- **контурный карандаш для губ** – телесный, корица
- **помада** – лёгкая, полупрозрачная, увлажняющая. Цвета лёгкие, без излишней перегруженности: персиковый, сандаловый, мускатный орех
- **блеск для губ** – тёплых телесных оттенков

Волосы

- **цвет** – от темного блонда до темного красновато-каштанового, через красноватые и золотистые оттенки коричневого



Ваш индивидуальный стиль

Фигура и пропорции



- подчеркивать достоинства женственной фигуры: стройные ноги, пышную грудь, ярко выраженную талию, правильные пропорции
- с помощью аксессуаров сделать выгодный акцент на области декольте



Ваш индивидуальный стиль

Бельё

- для формирования стройной фигуры приобретать качественное нижнее бельё
- правильно подбирать его в специализированных магазинах с помощью опытных консультантов
- мерять с той одеждой, под которую оно предназначено
- обращать внимание на отделку, способы обработки швов
- бельё должно выгодно корректировать, а не стягивать фигуру



Ваш индивидуальный стиль

Обувь



Выбирать колготки и обувь одного цвета, чтобы увеличить рост, обеспечить единую вертикаль, эффект стройности и элегантность образа

При выборе обуви избегать моделей, которые утяжеляют и полнят ногу: закрытые, массивные, утончённые (с узким носом и тонким каблуком) модели. Избегать ярких, крупных элементов и деталей. Выбирать лаконичные варианты

